



Ce document a été numérisé par le CRDP
d'Alsace pour la Base Nationale des Sujets
d'Examens de l'enseignement
professionnel

Brevet d'Etudes Professionnelles

AMENAGEMENT - FINITION

Session 2011

EP1 : Préparation de travaux

Durée : 3 Heures

Coefficient : 4

RESSOURCE SPECIFIQUE

SOMMAIRE

Page de garde	R.S. 1 / 4
Fiches techniques doublages, carrelages, peintures (extraits)	R.S. 2 / 4
Fiches techniques peintures (extraits)	R.S. 3 / 4
Fiches techniques revêtements (extraits), tableaux DTU	R.S. 4 / 4

SECTEUR 8 - BATIMENT	BEP	AMENAGEMENT - FINITION	SESSION 2011	Epreuve : EP 1	Forme : Ecrite	Durée : 3 H	PREPARATION DE TRAVAUX	Coefficient : 4
							RESSOURCE SPECIFIQUE	R.S. 1 / 4

DOUBLAGES ISOLANTS

Knauf XTherm 32

Doublage thermo-acoustique pour l'intérieur (polystyrène argenté élastifié)

KNAUF XTHERM 32

Complexe de doublage thermo-acoustique intérieur XTherm 32 constitué d'un isolant certifié ACERMI en polystyrène argenté élastifié et d'une plaque de plâtre d'épaisseur 13 mm spéciale acoustique avec ou sans barrière de vapeur.

XTherm 32 : 0,032 W/m°C. AT 9/04-773



DOMAINE D'APPLICATION

- Constructions neuves ou réhabilitation.
- Locaux divers : habitations, ERP sauf type P, hôtellerie, locaux industriels, commerciaux ou scolaires...
- En zone très froide, on utilisera des panneaux dont la perméance est P3 ou comportant un pare-vapeur.

MISE EN ŒUVRE

- Conformément aux Règles de l'Art, aux recommandations de Knauf et au DTU 25.42 « Ouvrages de doublage et habillage en complexes et sandwichs plaques de parement en plâtre-isolant » (pas de pose par fixation mécanique).

CONDITIONNEMENT

Panneaux Xtherm 32	Panneaux de 2,60 x 1,20m
Mortier adhésif MA2	Sacs de 25kg
Bande à joint	Rouleaux de 150m
Cornières d'angle renforcées	Rouleaux de 15m
Enduit à bande	Seaux de 25kg

Caractéristiques - Performances thermiques

Épaisseur isolant (mm)	40	50	60	70	80	90	100
Résistance thermique	1,30	1,60	1,90	2,20	2,55	2,85	3,15
Perméance	Sans pare-vapeur		P1				
	Avec pare-vapeur		P3				

Isolant certifié ACERMI. Certificat N° 03/007/136

Quantités requises

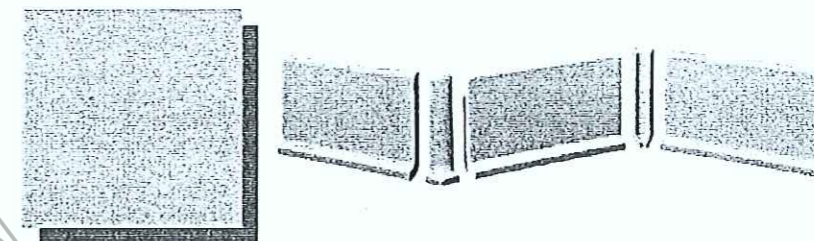
Produits	Quantité par m²
	Pose par collage
XTherm 32	1,05
Mortier adhésif Knauf MA2	2,5 kg/m²
Bande à joint	1,5 m/m²
Cornière d'angle	Suivant plans
Enduit à bande	0,35 kg/m²

fas + Knauf

- Simplicité
- Rapidité
- Plaques hydrofugées pour locaux humides privatifs type EB+P (XTherm 32 Hydro).
- Plaques haute dureté si nécessaire.
- Isolation intérieure à haute performance thermique et acoustique de tous types de murs bruts en béton ou en maçonnerie, neufs ou anciens.

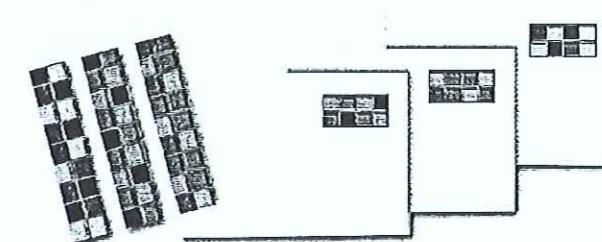
CARRELAGE

Série RIOS de « ALCALAGRES »
Grès cérame émaillé
Porosité < 0,5%
Dimensions : 30 x 30 cm
Épaisseur : 10 mm
Plinthes (10 x 20 cm) et angles assortis
Classement UPEC : U3P3E3C2



FAÏENCE

Faïence 25 x 35 cm uni blanc brillant bosselé
Décor 25 x 35 cm noir, bleu, beige
Bordure en verre 5 x 25 cm noir, bleu, beige



PEINTURES

ODYSSÉE PRIM
Impression à base de résines alkydes en émulsion et acryliques

LA
MAÇONNERIE
INTÉRIEURE



DESTINATION

QUALITÉS DOMINANTES

- Pour l'impression des maçonneries et menuiseries intérieures
- Excellente opacité
- Très bon rendu permettant un rendu final optimal (en particulier pour les laques)
- Séchage rapide
- Universel sur fonds usuels du Bâtiment en intérieur et supports au Ph inférieur à 9 (plâtre et dérivés, bois, anciennes peintures)
- Compatible avec les colles à papier peint et les revêtements muraux
- Label NF Environnement

SECTEUR 8 - BATIMENT

BEP

AMENAGEMENT - FINITION

SESSION
2011

Epreuve :
EP 1

Forme :
Ecritte

Durée :
3 H

PREPARATION DE TRAVAUX

RESSOURCE SPECIFIQUE

Coefficient : 4

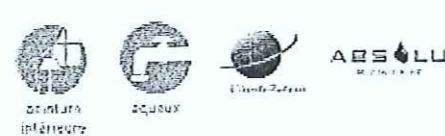
R.S. 2 / 4

PEINTURES (suite)

LES
LACQUES

HORUS SATIN

Peinture-laque satinée aux résines acryliques
polyuréthanes en phase aqueuse



DESTINATION Pour la décoration des maçonneries intérieures et des boiseries intérieures en travaux neufs ou d'entretien. Pour travaux de finition A.


QUALITÉS DOMINANTES

- Faible taux de C.O.V.
- Excellent rendu
- Grande dureté du film
- Très bonne résistance aux chocs et aux rayures du film sec à cœur
- Grande facilité d'entretien
- Sans odeur pour une occupation rapide des locaux
- Utilisable en finition sur toile de verre décorative

LA
MAÇONNERIE
INTÉRIEURE

ODYSSÉE MAT

Peinture mate à base de résines alkydes en émulsion et acryliques



DESTINATION

- Pour la décoration des maçonneries intérieures en travaux neufs ou d'entretien.
- Pour travaux de finition B.


QUALITÉS DOMINANTES

- Très grande facilité d'application
- Sans odeur de solvant et d'ammoniaque
- Rapidité de séchage permettant l'application de 2 couches dans la journée
- Bonne opacité
- Très bonne blancheur
- Excellent rendement
- Aspect mat velouté homogène : ni reprise ni embus
- Label NF Environnement

LES
LACQUES

PRIMATEC

Primaire polyvalent à base de copolymères acryliques
en dispersion aqueuse



DESTINATION Primaire anti-rouille d'accrochage pour métaux, métaux non ferreux et P.V.C. en intérieur et extérieur


QUALITÉS DOMINANTES

- Excellentes qualités d'accrochage
- Convient sur métaux non ferreux tels que l'aluminium, le zinc et les traitements de galvanisation ou électro-zingage après dérochage.
- Idéal comme primaire sur P.V.C. rigide tels que huisseries, portes, fenêtres et descentes d'eaux pluviales.
- Très faible odeur (idéal pour utilisation dans des locaux confinés)
- Recouvrable par de nombreux types de finitions*
- Adhère sur anciens fonds de peintures (sauf polyuréthanes)
- * les performances d'adhérences des systèmes ne seront effectives qu'après plusieurs jours

LE
BOIS

EUROPRIMER+

Impression pour bois à base de résines acryliques en dispersion aqueuse



DESTINATION Pour l'impression en intérieur et extérieur de bois neufs ou anciennement peints

QUALITÉS DOMINANTES

- Pouvoir garnissant et opacifiant élevé même dilué
- Ne détrempe pas les anciens fonds de peinture sur bois devant être recouverts par des finitions glycérophthaliques
- Sèche rapidement
- Très bonne résistance à l'eau après séchage et durcissement
- Peut demeurer quelques mois à l'extérieur sans être recouvert
- Film perméable à la vapeur d'eau

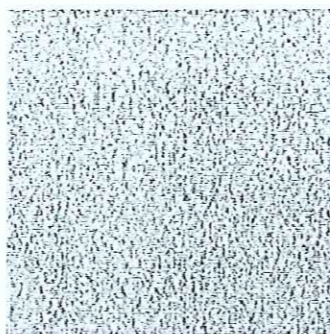
SECTEUR 8 - BATIMENT	BEP	AMENAGEMENT - FINITION	SESSION 2011	Epreuve : EP 1	Forme : Ecrité	Durée : 3 H	PREPARATION DE TRAVAUX	Coefficient : 4
							RESSOURCE SPECIFIQUE	R.S. 3 / 4

REVÊTEMENTS MURAUX

VESCOM PVC MINCE

Le revêtement mural en vinyle Vescom se compose d'une couche de finition en vinyle, imprimé au moyen d'encre à base d'eau, et d'un support en coton ou viscose/polyester. Le revêtement mural en vinyle est durable, inaltérable à la lumière, lavable, résistant aux chocs, résistant aux éraflures et ignifuge. Il résiste aux bactéries et peut être désinfecté.

Largeur: ± 130 cm
Poids: ± 350 g/m²
Longueur du rouleau: 50 m



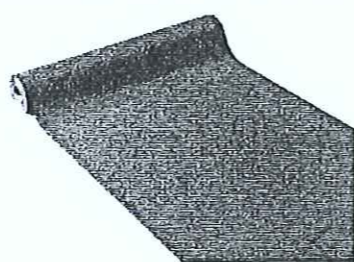
PAPIER PEINT

Papier peint vinyle
Dimensions 0,53 x 10,05 m



INTISSÉ

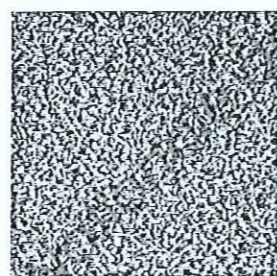
Revêtement mural intissé
Dimensions : 1,06 x 10,05 m



REVÊTEMENTS DE SOL

MOQUETTE

Moquette bouclée 100% propylène
Dossier feutre
Largeur 4m
Classement UPEC : U2P2E0C0
Trafic peu intense
Classement au feu : M2



TABLEAUX DTU

DTU 59.4 Mise en œuvre des papiers peints et revêtements muraux : Tableau 1 fonds neufs

état de finition recherché	égrenage ponçage rebouchage	impression	enduit non repassé	enduit repassé	ponçage époussetage	impression maigre	pose de revêtement
C	X					X	X
B	X	X	X		X	X	X
A	X	X		X	X	X	X

DTU 59.2 Tableau 3 Plaques de parement en plâtre à épiderme cartonné

subjectile	état de finition recherché			époussetage	impression	rebouchage	révision des joints	enduit non repassé	enduit repassé	ponçage et époussetage	couche intermédiaire	révision	couche de finition
	mat	satiné	brillant										
plaque de parement en plâtre	finition C			X	X								X
	finition B			X	X		X	X		X	X		X
	finition A			X	X	X	X		X	X	X	X	X

DTU 59.2 Tableau 14 Subjectiles bois et dérivés - travaux intérieurs (peinture)

subjectile	qualité de surface	peinture												
		état de finition recherché			brossage	impression	rebouchage	ponçage	enduit non repassé	enduit repassé	ponçage à sec	couche intermédiaire	révision	couche de finition
		mat	satiné	brillant										
bois massif latté, éléments plaqués MDF, panneaux de particules, contreplaqués	raboté	finition C			X	X								X
	raboté et poncé	finition B			X	X	X		X		X	X		X
finition A			X	X	X	X		X	X	X	X	X		
panneaux de fibres dures	brut	finition C			X	X							X	
	poncé	finition B			X	X	X				X	X	X	
		finition A			X	X	X	X		X	X	X	X	

DTU 59.2 Tableau 19 Subjectiles non ferreux et alliages légers-aciers galvanisés travaux intérieurs

subjectile	état de finition recherché			nettoyage et dépoussiérage	dégraissage	décapage ou dérochage et rinçage	peinture primaire réactive ou peinture à accrochage direct	couche intermédiaire	couche de finition
	mat	satiné	brillant						
non ferreux et alliages légers, aciers galvanisés	finition C			X	X	X	X		X
	finition B			X	X	X	X	X	X

SECTEUR 8 - BATIMENT	BEP	AMENAGEMENT - FINITION	SESSION 2011	Epreuve : EP 1	Forme : Ecrite	Durée : 3 H	PREPARATION DE TRAVAUX	Coefficient : 4
							RESSOURCE SPECIFIQUE	R.S. 4 / 4